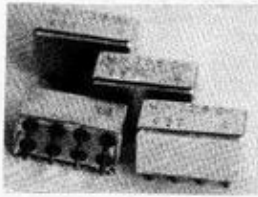


KRUHOVÝ SMĚŠOVAČ TESLA



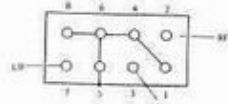
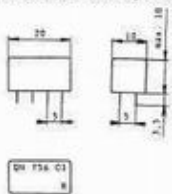
SE SCHOTTKY DIODAMI
QN 75601

Širokopásmový kruhový směšovač TESLA, určený pro kmitočty od 0 do 500 MHz, je oboustranně vyvážený směšovač se čtyřicí Schottky diod. Je to pasivní elektronický obvod se specifickými technickými parametry, který má široké uplatnění v oboru radiotechniky.

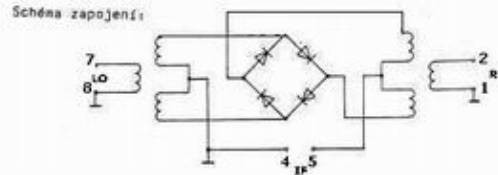
K jeho přednostem patří především:

- nízký faktor šumu
- nízké intermodulační produkty
- vysoké oddělení mezi vstupy a výstupem
- nízké směšovací ztráty
- široké kmitočtové pásmo
- minimální proudění
- stálost parametrů v klimatických podmínkách

Mechanické rozměry a zapojení:



RF - 2 je na horní straně krytu označen písmenem R
LO - 7
IF - 3
- 1, 4, 5, 6, 8 spojeno s krytem



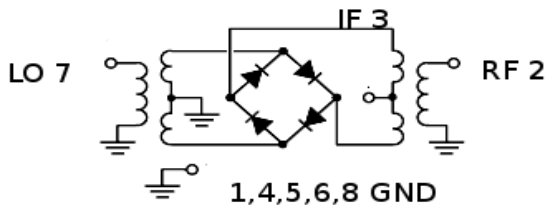
Technické parametry:

Směšovač pro standardní úroveň signálu	LO = +7 dBm RF = -1 dBm
Kmitočtové pásmo	RF, LO 1 až 500 MHz IF 0 až 500 MHz
Směšovací ztráty	v celém kmitočtovém pásmu max. 9 dB typová hodnota 8 dB 1 MHz až 300 MHz max. 8 dB typová hodnota 6,5 dB
Izolace	LO - RF v celém kmit. pásmu min. 30 dB typová hodnota 40 dB 1 MHz až 250 MHz min. 40 dB typová hodnota 47 dB LO - IF v celém kmit. pásmu min. 25 dB typová hodnota 30 dB 1 MHz až 250 MHz min. 30 dB typová hodnota 35 dB
Úroveň vstupního signálu pro 1 dB kompresi směšovací ztrát	min. +1 dBm
Potlačení intermodulací 3. řádu	typová hodnota -3 dBm pro RF = 2 x -10 dBm min. 45 dB typová hodnota 55 dB
Impedance	50 Ohm
Faktor šumu	typová hodnota ... 0,5 dB + směšovací ztráty
Rozsah pracovních teplot	-25 °C až +85 °C
Mechanická a klimatická odolnost	v souladu s předpisy SEV pro přeměnné a vozidlové radio-stanice
Hmotnost	4,5 g

QN75601 double balanced mixer +7dBm similar to SBL-1, IE-500

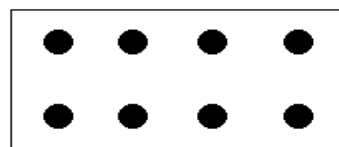
RF, LO - 1-500 MHz

IF - 0-500 MHz



1,4,5,6,8 GND

8 6 4 2 RF



LO 7 5 3 1

IF

Bottom view

RF - PIN - is marked by R on top side

LO +7dBm

RF +1 dBm

Conversion loss -7dB

Standard A06 package, same parameters like SBL-1, IE-500, but have another pin layout