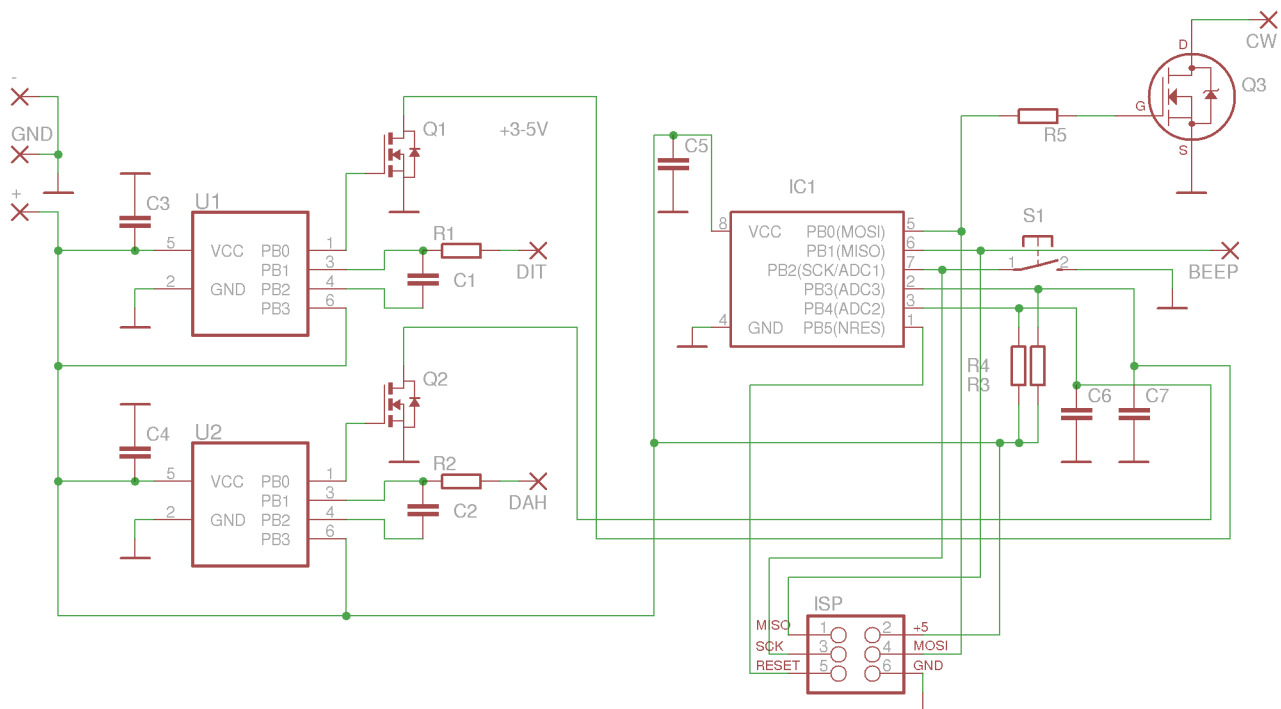


Dotyková pastička s integrovaným klíčem

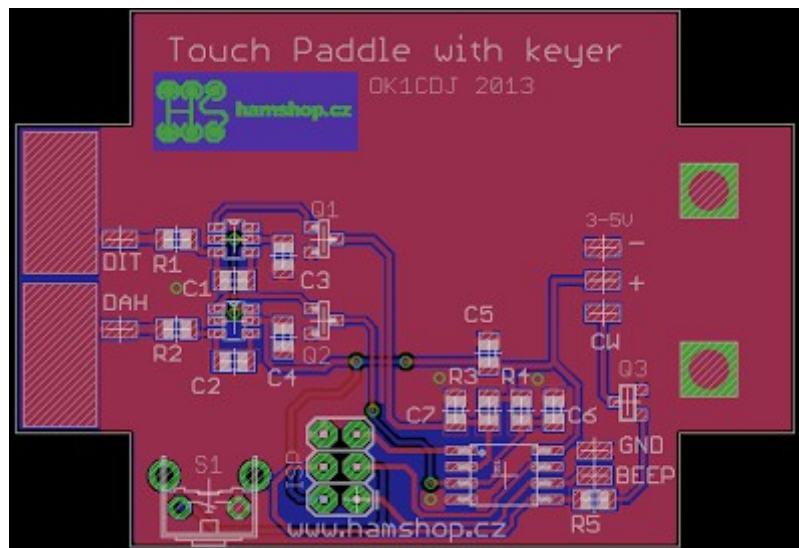


Nejprve osadíme všechny SMD součástky dle rozpisky. Při stavbě je třeba dát pozor při pájení tlačítka S1. Musí být připájeno tak, aby na spodní straně desky nevystupovaly žádné vývody. Plech, který drží tlačítko připájíme pouze na horní stranu desky. Pak zaštipneme vývody na dolní straně do roviny s deskou a připájíme. Detail je patrný z obrázku. Do krabičky vyvrtáme otvor průměru 5 mm pro tlačítko dle obrázku. Dále do horní strany vypilujeme otvor pro posuvný přepínač.



Seznam součástek:

- R1, R2 - 10k
- R3, R4, R5 - 1k
- C1, C2 - 2n2
- C3, C4, C5 - 100nF
- C6, C7 - 10nF
- U1, U2 - AT42QT1011
- Q1, Q2, Q3 - IRFML8244TRPbF



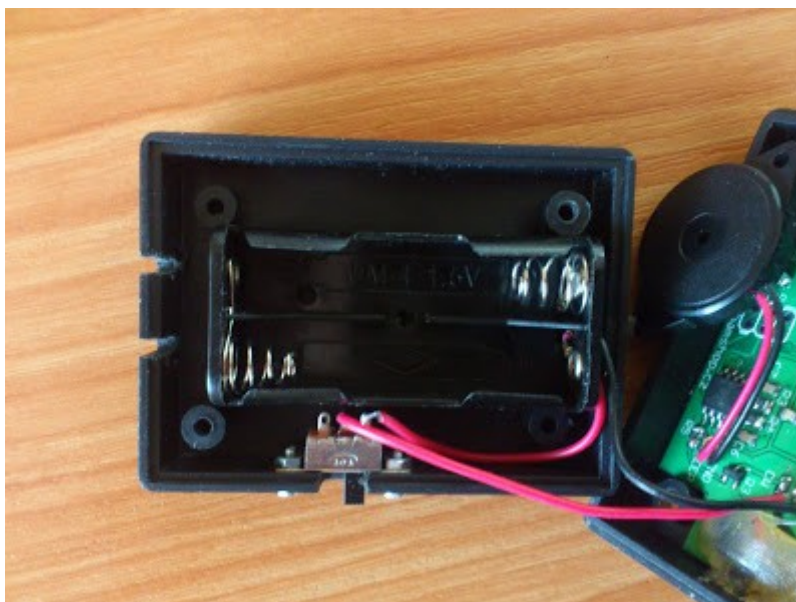
Plošný spoj



Plech tlačítka připájet pouze z hora



Detail otvoru pro tlačítko



Detail uchycení vypínače

Návod k použití

Po resetu je klíč v módu IAMBIC B a rychlost je 12 WPM. Příposlech 800 Hz.

Změna rychlosti

Změna rychlosti se provádí podržením příkazového tlačítka a současným klíčováním. Tečky zpomalují, čárky zrychlují. Při změně rychlosti klíč neklíčuje výstup. Změna je slyšet pouze v příposlechu.

Příkazový mód

Krátkým stiskem příkazového tlačítka se dostaneme do příkazového módu. Klíč odpoví otazníkem. Dalším krátkým stiskem příkazový mód opustíme. Při zadávání příkazů je vše slyšet pouze z příposlechu.

Seznam příkazu je následující:

V - Verze

Klíč oznámí verzi software.

P - Pitch, výška tónu

Umožňuje nastavení výšky příposlechu. Nastavujeme pomocí pastičky. Pokud se nic neděje 5 sekund, klíč odpoví "OK" a vrátí se do příkazového režimu.

R - Reset

Všechna nastavení se vrátí do výchozího stavu.

U - mód ladění

Zaklíčováno trvale po dobu 20 sekund nebo do stisku pastičky.

A - IAMBIC A

Zapne režim IAMBIC A a klíč odpoví "A OK".

B - IAMBIC B

Zapne režim IAMBIC AB a klíč odpoví "B OK".

L - Ultimatic

Nastaví ULTIMATIC mód klíčování.

D - DAH priority mode. Priorita čárek, při stisku obou pádel je vyslána čárka.

Simuluje režim starších klíčů.

X - revers pádel

Přehození pádel, klíč odpoví "OK".

S - zapnutí příposlechu

Zapne nebo vypne příposlech. Příposlech je vždy zapnut v příkazovém režimu. Klíč odpoví "OK".

K - vypnutí, zapnutí klíčovacího výstupu

Zapne nebo vypne výstup klíčování, klíč odpoví "OK". V příkazovém režimu je klíčování vypnuto.

I - nastavení klíčovacího výstupu

Nastaví klíčovací výstup na 1 nebo 0 při klíčování. Záleží na zapojení klíčovacího výstupu. V našem zapojení nastavit na jedna.

W - vrací aktuální rychlost ve WPM

1 a 2 - nahrávání paměti 1 nebo 2

klíč odpoví "1" nebo "2" a potom je možné nahrát až 100 znaků. Po 5 vteřinách neaktivity je zpráva přehrána zpět a uložena do EEPROM. Pokud nic nenahrajete, je původní obsah smazán.

E a T - přehraje paměť 1 nebo 2

N - automatický maják

Klíč odpoví "N" po kterém následuje číslo 0 až 9999. Po 5 sekundách klíč odpoví číslem a "OK". Po návratu do klíčovacího režimu je přehrávána paměť č. 2 v nastaveném intervalu. Vše je uloženo v EEPROM a klíč si pamatuje nastavení po zapnutí.

Interval 0 zastaví maják.

0 - uzamčení konfigurace

Příkaz uzamkne aktuální konfiguraci kromě změny rychlosti, tónu.

C - trénink značek

Klíč generuje značky (jen do příposlechu) a uživatel ji musí zopakovat. Pokud je značka zopakována správně následuje písmeno "R" a další značka. Pokud je ve značce chyba následuje 8 teček a značka znovu. Pokud se nic neděje 10 sekund, klíč se vrátí do příkazového režimu.

Hamshop.cz